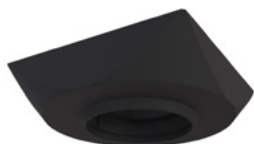




Инструкция по установке Вывода провода LumFer

Комплектация:



Основание



Вставка



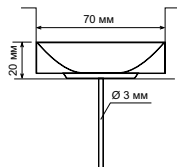
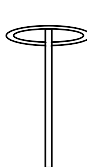
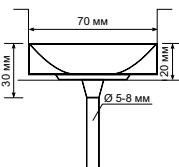
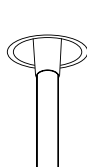
Держатель



Зажим

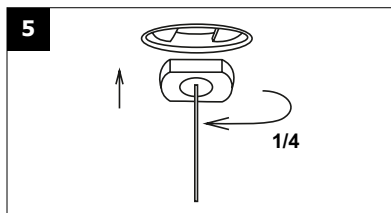
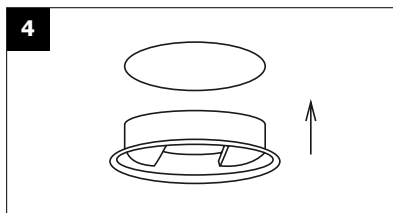
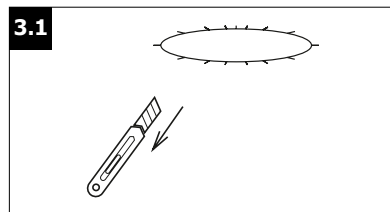
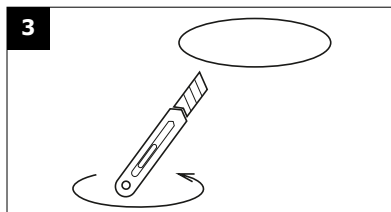
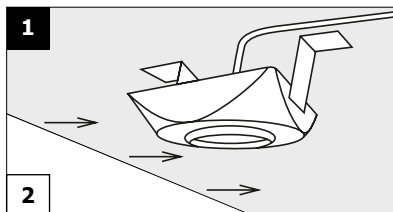


Цанговый зажим



Монтаж:

1. Основание устанавливается до натяжного потолка в один уровень со стеновым профилем и подводится питающий провод.
2. Устанавливается натяжной потолок.
3. В полотне вырезается отверстие для установки вставки. Отверстие должно быть на 6-8 мм меньше наружного диаметра вставки.
- 3.1. Для установки потолочного основания в тканевое полотно, производятся дополнительные надрезы, перпендикулярные основному вырезу, но не выходящие за габариты вставки.
4. Устанавливается вставка, которая фиксируется на основании при помощи цианоакритного клея, между основанием и вставкой зажимается полотно.
5. Устанавливается держатель, с зафиксированным в нем проводом питания светильника, при помощи цанги, держатель фиксируется на корпусе поворотом на 90°.



Видео
инструкция